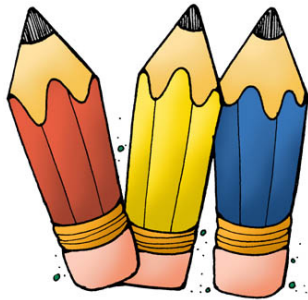


Vardas, pavardė: \_\_\_\_\_ Klasė: \_\_\_\_\_ Data: \_\_\_\_\_

Klausimas #1

---

# 1. Kaip vadinamas būdas šviesos sukurtam atvaizdui išsaugoti?



- Fotografija
- Bibliografija
- Šviesoforas
- Kartografija

Taškų skaičius už teisingą atsakymą: 1 Surinkta taškų: \_\_\_\_\_

Klausimas #2

---

# 2. Kas buvo naudojama darant pirmąsias nuotraukas?



- Šviesai jautrios plokštelės
- Šviesai jautrūs elektroniniai elementai
- Fotojuostos

Taškų skaičius už teisingą atsakymą: **1** Surinkta taškų: \_\_\_\_\_

**Klausimas #3**

---

## 3. Kas lemia odos spalvą?



- Melaninas
- Vieta, kur gyvena
- Metų laikai

Taškų skaičius už teisingą atsakymą: **1** Surinkta taškų: \_\_\_\_\_

**Klausimas #4**

---

## 4. Oda saugo ... Parink **visus** tinkamus atsakymus



- nuo didelio karščio ir šalčio
- vidaus organus nuo bakterijų
- vidaus organus nuo sužalojimų
- nuo didelio garso
- nuo kenksmingų saulės spindulių

Taškų skaičius už teisingą atsakymą: **1** Surinkta taškų: \_\_\_\_\_

**Klausimas #5**

---

## 5. Už ką atsako žmogaus smegenys?

Parink **visus** tinkamus atsakymus



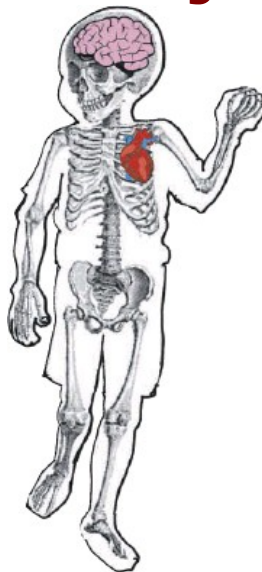
- Reguliuoja organų veiklą ir derina kūno judesius
- Sudaro kūno atramą ir suteikia jam formą
- Atsako už atmintį ir mąstymą, jausmus ir pojūčius

Taškų skaičius už teisingą atsakymą: 1 Surinkta taškų: \_\_\_\_\_

Klausimas #6

---

## 6. Kas reguliuoja organų veiklą ir derina kūno judesius?



- Širdis
- Griaučiai
- Smegenys

Taškų skaičius už teisingą atsakymą: 1 Surinkta taškų: \_\_\_\_\_

Klausimas #7

---

## 7. Kada **smegenys** nustoja dirbusios?



- Niekada
- Naktį
- Ryte
- Kai miegame

Taškų skaičius už teisingą atsakymą: 1 Surinkta taškų: \_\_\_\_\_

Klausimas #8

## 8. Kuriai **gyvų organizmų** karalystei priskiriama tai, kas pavaizduota paveikslėlyje?

(**Pabaik** sakinį, kuris yra po paveikslėliu, **įrašyk praleistas** žodžio raides)



**Kempinė, kerpė, mielės, pelėsis priskiriami \_\_\_\_\_ų karalystei.**

Taškų skaičius už teisingą atsakymą: 1 Surinkta taškų: \_\_\_\_\_

Klausimas #9

## 9. Kokie **grybai** auga ant maisto produktų?



- Baravykai
- Pelėšiai
- Voveraitės
- Kempinės

Taškų skaičius už teisingą atsakymą: 1 Surinkta taškų: \_\_\_\_\_

Klausimas #10

---

## 10. Kas yra grybai?



- Gyvūnai
- Augalai
- Nei augalai, nei gyvūnai

Taškų skaičius už teisingą atsakymą: 1 Surinkta taškų: \_\_\_\_\_

Klausimas #11

---

# 11. Kas mūsų kūnui padeda išlaikyti formą?



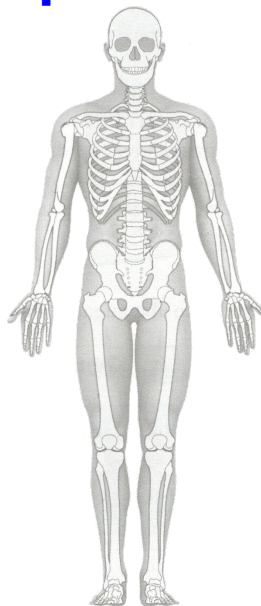
- Širdis
- Raumenys
- Sąnariai
- Griaučiai

Taškų skaičius už teisingą atsakymą: 1 Surinkta taškų: \_\_\_\_\_

Klausimas #12

---

## 12. Kuriai žmogaus kūno daliai priklauso šie kaulai: viršutinis ir apatinis žandikauliai?



- Kojai
- Krūtinei

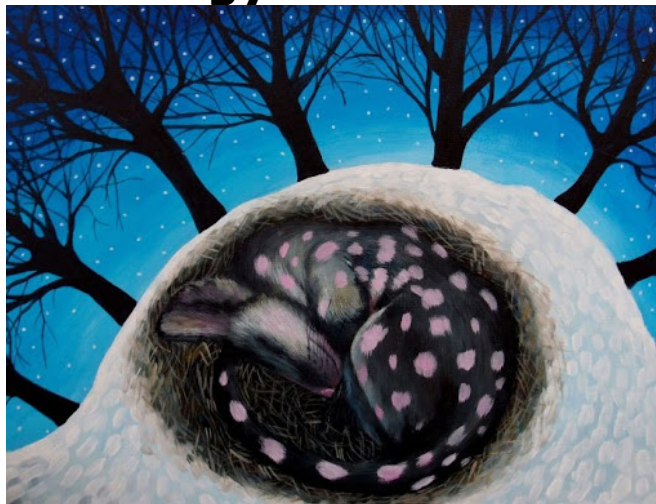
- Rankai
- Galvai

Taškų skaičius už teisingą atsakymą: 1 Surinkta taškų: \_\_\_\_\_

Klausimas #13

---

### 13. Kuriame sąraše nurodyti **tik žiemamiegiai gyvūnai** ?



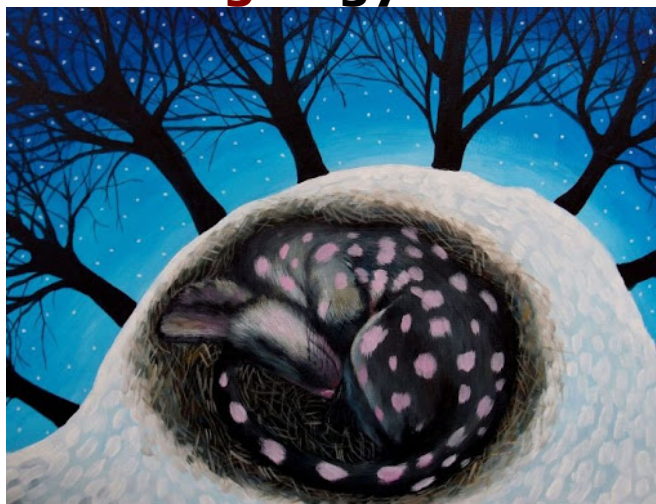
- Driežas, meška, miegapelė, lapė
- Vabzdžiai, ežys, varlė, barsukas
- Šikšnosparnis, kiškis, bitė, varlė, žaltys

Taškų skaičius už teisingą atsakymą: 1 Surinkta taškų: \_\_\_\_\_

Klausimas #14

---

### 14. Kodėl **žiemamiegiai gyvūnai žiemą užmiega**?



- nes atšąla orai ir ima trūkti ėdesio
- nes yra sukaupę per daug riebalų, nebegali pajudėti
- nes yra pavargę, nori miego

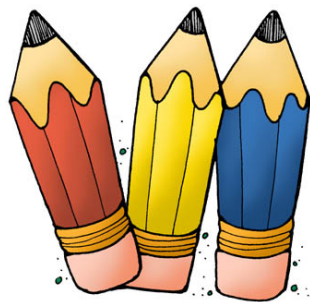
Taškų skaičius už teisingą atsakymą: 1 Surinkta taškų: \_\_\_\_\_

Maksimalus taškų skaičius: 14 Surinkta taškų: \_\_\_\_\_ Pažymys: \_\_\_\_\_

Klausimas #1

---

## 1. Kaip vadinamas būdas šviesos sukurtam **atvaizdui** išsaugoti?



- Fotografija
- Bibliografija
- Šviesoforas
- Kartografija

*Taškų skaičius už teisingą atsakymą: 1*

Klausimas #2

---

## 2. Kas buvo naudojama darant **pirmąsias** nuotraukas?



- Šviesai jautrios plokštelės



- Šviesai jautrūs elektroniniai elementai
- Fotojuostos

Taškų skaičius už teisingą atsakymą: 1

#### Klausimas #3

---

### 3. Kas lemia odos spalvą?



- Melaninas
- Vieta, kur gyveni
- Metų laikai

Taškų skaičius už teisingą atsakymą: 1

#### Klausimas #4

---

### 4. Oda saugo ...

Parink **visus tinkamus** atsakymus



- nuo didelio karščio ir šalčio
- vidaus organus nuo bakterijų
- vidaus organus nuo sužalojimų
- nuo didelio garso
- nuo kenksmingų saulės spindulių

Taškų skaičius už teisingą atsakymą: 1

#### Klausimas #5

---

### 5. Už ką atsako žmogaus smegenys?

Parink **visus tinkamus** atsakymus



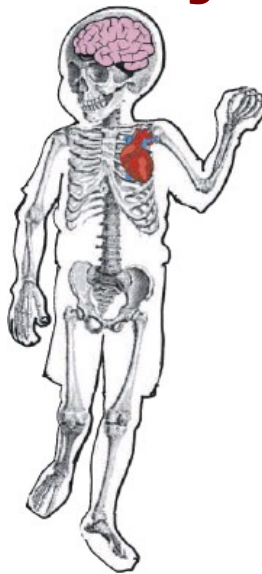
- Reguliuoja organų veiklą ir derina kūno judesius
- Sudaro kūno atramą ir suteikia jam formą
- Atsako už atmintį ir mąstymą, jausmus ir pojūčius

*Taškų skaičius už teisingą atsakymą: 1*

**Klausimas #6**

---

## 6. Kas reguliuoja organų veiklą ir derina kūno judesius?



- Širdis
- Griaučiai
- Smegenys

*Taškų skaičius už teisingą atsakymą: 1*

**Klausimas #7**

---

## 7. Kada **smegenys** nustoja dirbusios?



- Niekada
- Naktį
- Ryte
- Kai miegame

Taškų skaičius už teisingą atsakymą: 1

Klausimas #8

## 8. Kuriai **gyvų organizmų** karalystei priskiriama tai, kas pavaizduota paveikslėlyje?

(**Pabaik** sakinį, kuris yra po paveikslėliu, **įrašyk praleistas** žodžio **raides**)



**Kempinė, kerpė, mielės, pelėsis priskiriami gryb <u> karalystei.**

Taškų skaičius už teisingą atsakymą: 1

Klausimas #9

## 9. Kokie **grybai** auga ant maisto produktų?



- Baravykai
- Pelėsiai
- Voveraitės
- Kempinės

*Taškų skaičius už teisingą atsakymą: 1*

**Klausimas #10**

---

## 10. Kas yra grybai?



- Gyvūnai
- Augalai
- Nei augalai, nei gyvūnai

*Taškų skaičius už teisingą atsakymą: 1*

**Klausimas #11**

---

# 11. Kas mūsų kūnui padeda išlaikyti formą?



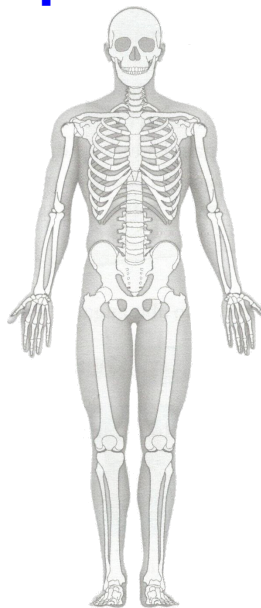
- Širdis
- Raumenys
- Sąnariai
- Griaučiai

*Taškų skaičius už teisingą atsakymą: 1*

Klausimas #12

---

## 12. Kuriai žmogaus kūno daliai priklauso šie kaulai: viršutinis ir apatinis žandikauliai?



- Kojai
- Krūtinei

- Rankai
- Galvai

Taškų skaičius už teisingą atsakymą: 1

Klausimas #13

---

### 13. Kuriame sąraše nurodyti **tik žiemamiegiai** gyvūnai ?



- Driežas, meška, miegapelė, lapė
- Vabzdžiai, ežys, varlė, barsukas
- Šikšnosparnis, kiškis, bitė, varlė, žaltys

Taškų skaičius už teisingą atsakymą: 1

Klausimas #14

---

### 14. Kodėl **žiemamiegiai** gyvūnai **žiemą užmiega**?



- nes atšąla orai ir ima trūkti ėdesio
- nes yra sukaupę per daug riebalų, nebegali pajudėti
- nes yra pavargę, nori miego

Taškų skaičius už teisingą atsakymą: 1